


ASEMAKAAVAMERKINNÄT JA -MÄÄRÄYKSET:

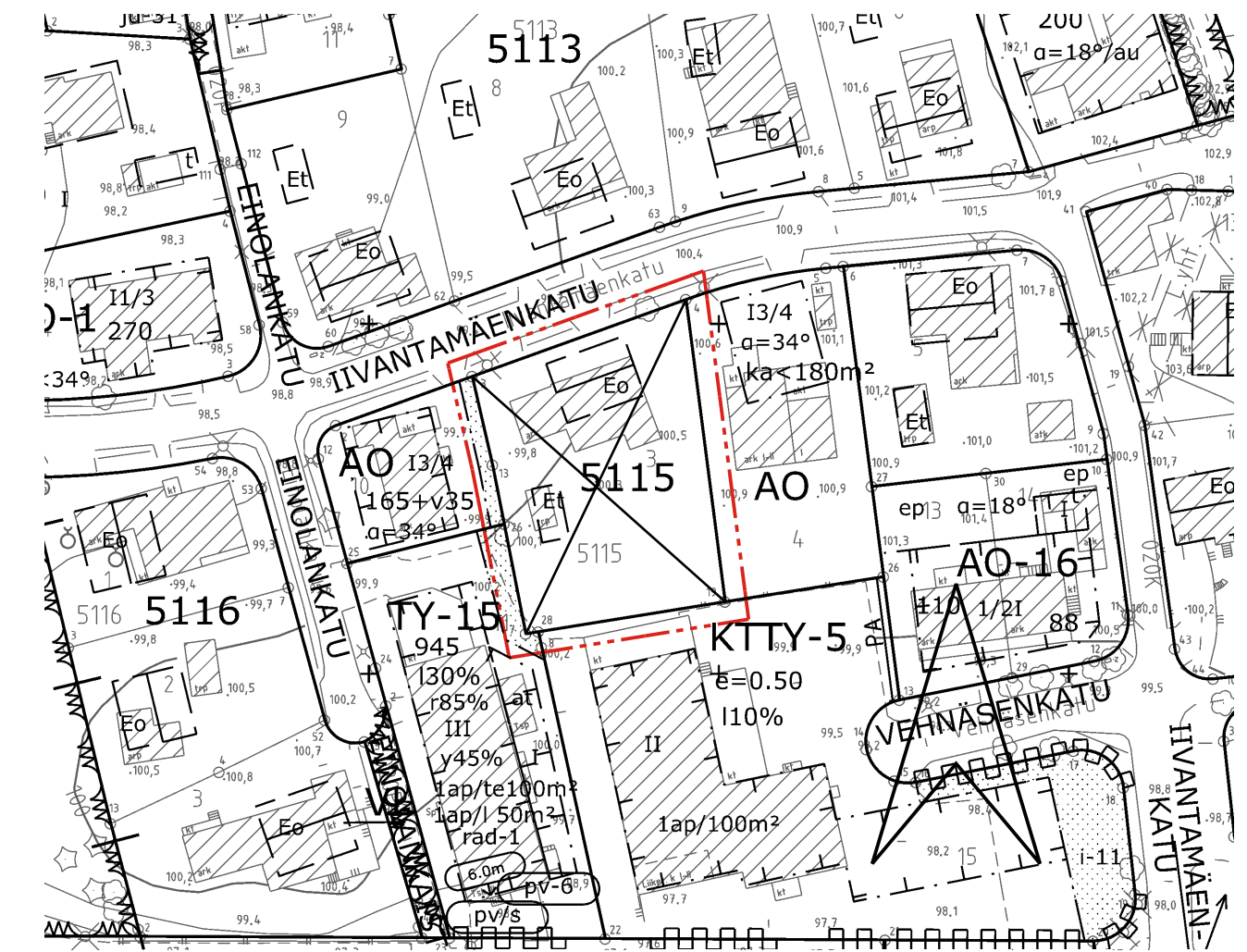
AP	Asuinpientalojen korttelialue.
---	3 m kaava-alueen rajan ulkopuolella oleva viiva.
---	Korttelin, korttelinosan ja alueen raja.
---	Osa-alueen raja.
---	Poikkiviiva osoittaa rajan sen puolen johon merkintä kohdistuu.
	Kaupunginosan nimi.
5115	Korttelin numero.
3	Tontin numero.
350	Rakennusoikeus kerrosalaneliömetreinä.
II	Roomalainen numero osoittaa rakennusten, rakennuksen tai sen osan suurimman sallitun kerrosluvun.
y75%	Rakennuksen ylimmässä kerroksessa saa enintään prosenttiluvun osoittaman määrän alemman kerroksen pinta-alasta käyttää kerrosalaan luettavaksi tilaksi. Sen yläpuolelle ei saa rakentaa ullakkoa.
$\alpha = 27-34^\circ$	Kattokaltevuus.
[]	Rakennusala.
[]	Rakennuksen harjansuuntaa osoittava viiva.
i-16	Alueen osa, joka on rakennettava ja istutettava viihtyisäksi ulko-oleskelualueeksi.
S-O	Säilytettävä puu.
o o o o o	Istutettava puurivi tai pensasaita.

MESS

2ap/as	Merkintä osoittaa, kuinka monta autopaikkaa asuntoa kohti on rakennettava.
(pv-1)	Vedenhankinnalle tärkeä pohjavesialue. Alueen suunnittelussa ja rakentamisessa on otettava huomioon pohjaveden suojelu.
hule-42(1)	Kiinteistön vettäläpäisemättömillä pinnoilla syntyvät hulevedet tulee ensisijaisesti imeyttää tontilla. Mikäli imeyttäminen ei ole mahdollista, tulee vettäläpäisemättömillä pinnoilla tulevia hulevesiä viivyttaa tontilla siten, että viivytysrakenteiden mitoitustilavuus on suluisa mainittu kuutiometrimäärä jokaista sataa vettäläpäisemätöntä pintaneliometriä kohden. Viivytysrakenteiden tulee tyhjentyä 12 tunnin kuluessa täyttymisestään ja niissä tulee olla suunniteltu ylivuoto.

POISTETTAVA ASEMAKAAVA 1:1000

 3 m sen asemakaava-alueen ulkopuolella oleva viiva, jonka sisäpuolelta asemakaavamerkinntä ja -määräykset poistetaan.



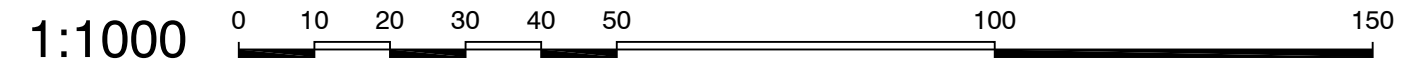
ASEMAKAAVAN MUUTOS



Kaupunginosa: MESSUKYLÄ (020)
 Kortteli nro: 5115
 Tontti nro: 3

MUUTETAAN 5.4.1956 VAHVISTETTUA ASEMAKAAVAA NRO 712.

TÄHÄN ASEMAKAAVAKARTTAAN LIITTYY ASEMAKAAVAN SELOSTUS JA HAVAINNEPIIRROS.

TÄMÄN ASEMAKAAVAN ALUEELLA ON VOIMASSA TONTTIJAKO NRO 1449 / 5.4.1957.



KAUPUNKIYMPÄRISTÖN PALVELUALUE / PAIKKATIETO Asemakaavaehdotus perustuu pohjakarttaan, joka täyttää 1.1.2000 voimaan tulleen kaavoitusmittausasetuksen (1284/1999) vaatimukset. 6.9.2021	 Anna Mustajoki kaupungeedeetti
Tasokoordinaatti- / korkeusjärjestelmä ETRS-GK24 / N2000	
KAUPUNKIYMPÄRISTÖN SUUNNITTELU / ASEMAKAAVOITUS Suunnittelija Elina von Lerber, Marjukka Huotari Piirtäjä EH Pvm. 16.9.2021, tark. 22.11.2021	 Elina Karppinen asemakaavapäällikkö 22.11.2021
Asemakaavakartta nro 8871	Yla hyv.